



**PFLEGE
WEGWEISER
NRW**

KoNAP NRW

KompetenzNetz
Angehörigenunterstützung
und Pflegeberatung

Regionalstelle Ahlen
Regierungsbezirk Münster

Fachtag: Stark durch Selbsthilfe
Pflegerische Angehörige und Selbsthilfe in NRW
27.04.2018 Münster

Gefördert von:

Ministerium für Arbeit,
Gesundheit und Soziales
des Landes Nordrhein-Westfalen



LANDESVERBÄNDE
DER PFLEGEKASSEN



Ausgangslage

Grundüberzeugung:

Eine empathische, kompetente und objektive Beratung ist bei Unterstützungs- und Pflegebedarf eine zentrale Grundlage für ein selbstbestimmtes Leben in der vertrauten häuslichen Umgebung.

Ausgangssituation:

- Vielfältige, heterogene Beratungslandschaft im Bereich Pflege in NRW
- PSG III: Weiterentwicklung der Versorgungs- und Beratungsstrukturen durch Kommunen
- Landesförderplan Alter und Pflege
 - Angebotstransparenz und bessere Zugänglichkeit ermöglichen
 - Unterstützung und Koordination der Pflegeselbsthilfestrukturen
- „Landesstelle Pflegende Angehörige“ ist Ende 2015 ausgelaufen

Ziele/Lösungsansätze

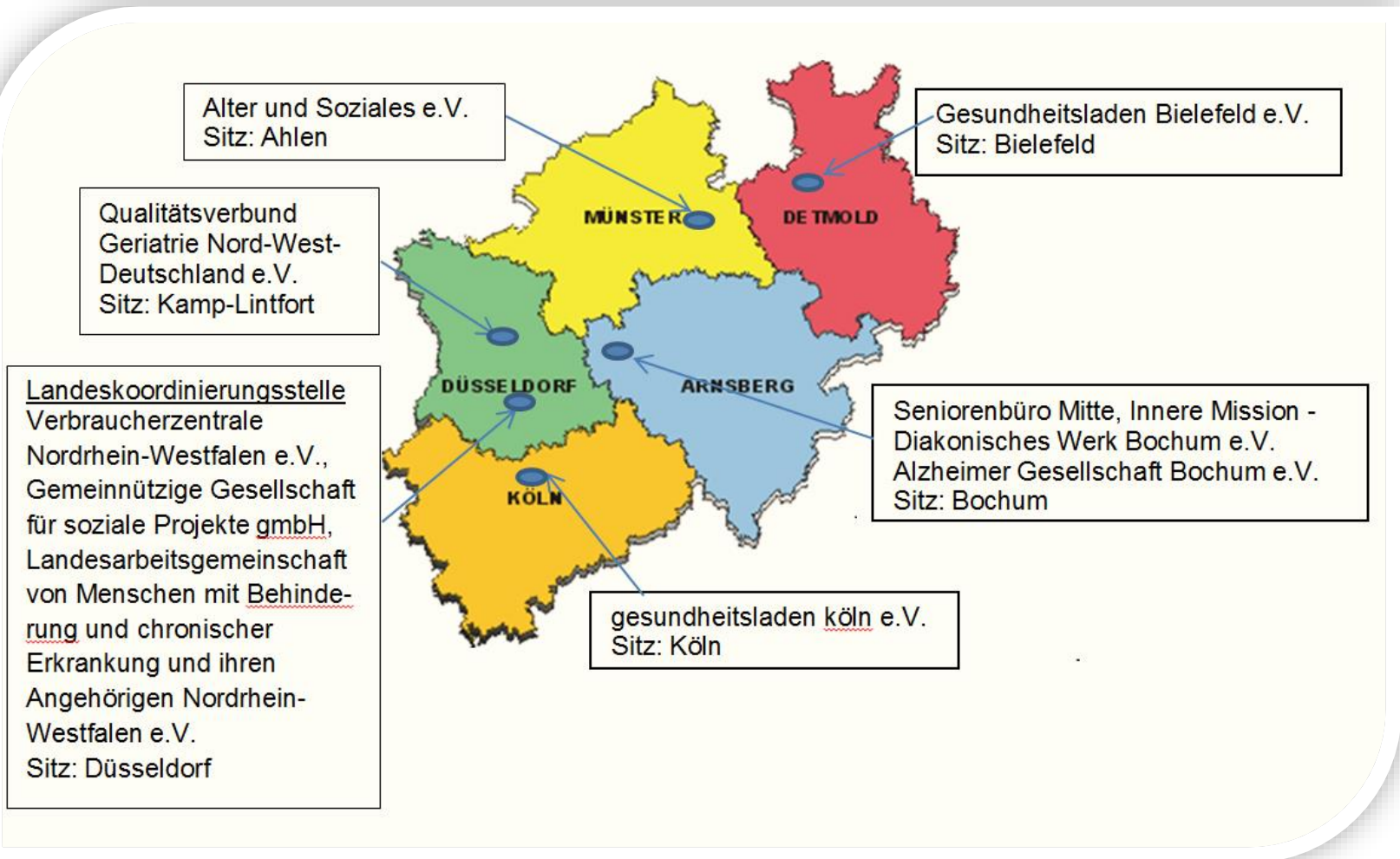
Es wird eine landesweite Struktur geschaffen, um:

- Transparenz in der Beratungslandschaft im Bereich Pflege zu schaffen
- Zugang zu passgenauen Beratungsangeboten zu erhöhen
- Impulse für die Weiterentwicklung der Beratung im Bereich Pflege zu setzen
- die Selbsthilfepotentiale pflegender Angehöriger zu unterstützen

KoNAP: Projektinitiatoren und Finanzierung

- Fördergeber:
 - Ministerium für Arbeit, Gesundheit und Soziales des Landes NRW
 - Landesverbände der Pflegekassen und Verband der privaten Krankenversicherung e.V.
- Fördersumme:
 - Regionalstellen 200.000 € pro Jahr
 - Landeskoordination 600.000 € pro Jahr
- Finanzierung:
 - je zur Hälfte der Fördergeber
- Laufzeit
 - seit dem 01.01.2017 für zunächst 2 Jahre

Struktur und Träger



Aufgaben und Maßnahmen

- Ermittlung, Erfassung, Analyse der Beratungsstruktur vor Ort für eine Datenbank
 - Erstellung und Pflege eines Online-Portals
 - Lotsenfunktion für Ratsuchende über Landestelefon (keine Beratung)
 - Bedarfsgerechte Unterstützung lokaler Beratungsstellen
 - Aufbau von Netzwerken in Kooperation mit vorhandenen Institutionen
 - Impulsgeber für die Weiterentwicklung der Beratungsstrukturen
-
- Landeskoordinierungsstelle: Geschäftsführung der Steuerungsgruppe und des Begleitgremiums, Netzwerkarbeit auf Landesebene, Berichterstattung usw.



KoNAP-Regionalstelle für den Regierungsbezirk Münster



Alter und Soziales e.V.
Wilhelmstr. 5, 59227 Ahlen
www.alter-und-soziales.de
konap@alter-und-soziales.de



Alter und Soziales e.V.

- Verein Alter und Soziales e. V. mit 25 Jahren Erfahrung im Themenfeld Alter, Soziales, Netzwerkarbeit, Beratung
- Besonderheit ist die personelle, inhaltliche und räumliche Verknüpfung und Vernetzung mit
 - der Stadt Ahlen (Leitstelle „Älter werden in Ahlen“), der Wohlfahrtspflege, dem Krankenhaus
 - anderen Projekten: Demenz-Servicezentrum Münsterland (DSZ), Alzheimer Gesellschaft, Landesarbeitsgemeinschaft Seniorenbüros (LaS), Pflege- und Wohnberatung, 'Altengerechte Quartiersentwicklung Ahlen'

Zuständigkeit KoNAP

Trägerebene/Fachliche Aufsicht

Jürgen Ribbert-Elias

Dietmar Zöller

Ursula Woltering

Arbeitsebene

Martin Kamps

Projektkoordinator

Karin Buddendick

Projektleitung

Martina Romeike

Projektmitarbeiterin

Adam Khalaf

Projektmitarbeiter

Jurgita Kendik

Verwaltungsmitarbeiterin

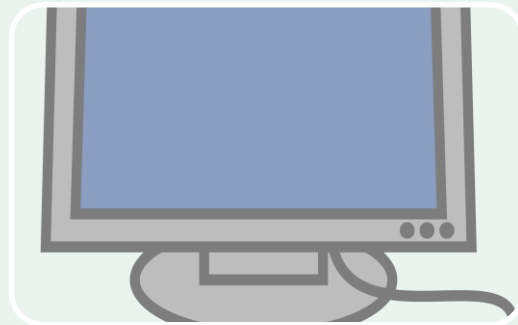
Erhebungsergebnisse



Vernetzung



Schwerpunkte



Online Portal

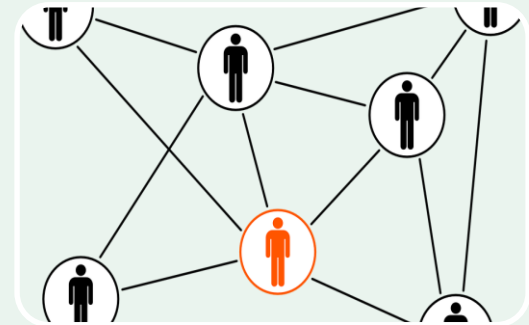
www.pflegewegweiser-nrw.de

- Vermittlung passgenauer Beratungsangebote
- Aufbereitung pflegerelevanter Themen



Lotsentelefon 0800 40 400 44

- Vermittlung passgenauer Beratungsangebote
- Montag bis Freitag
9-19 Uhr
Samstag
9-14 Uhr



- Fachliche Unterstützung
- Weiterentwicklung
- Fortbildung
- Vernetzung



**PFLEGE
WEGWEISER
NRW**

Für Pflegebedürftige
und Angehörige

**Kostenlose NRW-Hotline:
0800 4040044**

Pflegewegweiser NRW

Pflegebedürftig – was tun?

Unterstützung und Entlastung

Ausländische Betreuungskräfte

Erste Schritte

Beratungsmöglichkeiten

Vorsorgevollmacht

Leistungen und
Finanzierung

Widerspruch

Begutachtung durch
Medizinischen Dienst

Wenn alles zu viel wird

Hier finden Sie p
und Hilfsangebo

Wonach suchen Sie?

Beratungsstellen



Um welchen Ort handelt es sich?

Ort

Für welche Beratungsart interessieren Sie sich?

Alle



Finden

Anleitung

Entwurf



**PFLGE
WEGWEISER
NRW**

Für Pflegebedürftige
und Angehörige

**Kostenlose NRW-Hotline:
0800 4040044**

Pflegewegweiser NRW

Pflegebedürftig – was tun?

Unterstützung und Entlastung

Ausländische Betreuungskräfte

Pflegeselbsthilfe

Unterstützung für
pflegende Angehörige

Pflegen und arbeiten

Angebote für Menschen
mit Demenz

Pflegen und gesund
bleiben

Übersicht Pflegeangebote

Hilfen im Haushalt

Hier finden Sie passende Beratungs-
und Hilfsangebote in Ihrer Nähe

Wonach suchen Sie?

Beratungsstellen



Um welchen Ort handelt es sich?

Ort

Für welche Beratungsart interessieren Sie sich?

Alle



Finden

Anleitung

Entwurf



**PFLEGE
WEGWEISER
NRW**

Für Pflegebedürftige
und Angehörige

**Kostenlose NRW-Hotline:
0800 4040044**

Pflegewegweiser NRW

Pflegebedürftig – was tun?

Unterstützung und Entlastung

Ausländische Betreuungskräfte

Beratungstelefon

Beschäftigungsmodelle

Kosten und Finanzierung

Häufige Fragen

Hier finden Sie passende Beratungs-
und Hilfsangebote in Ihrer Nähe

Wonach suchen Sie?

Beratungsstellen



Um welchen Ort handelt es sich?

Ort

Für welche Beratungsart interessieren Sie sich?

Alle

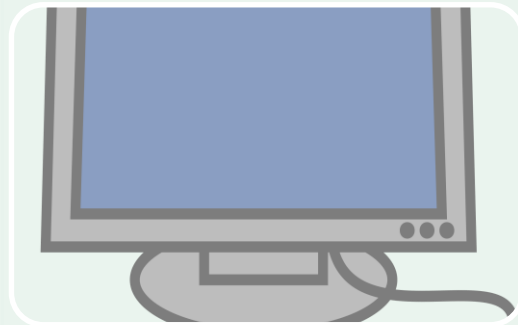


Finden

Anleitung

Entwurf

Schwerpunkte



Online Portal

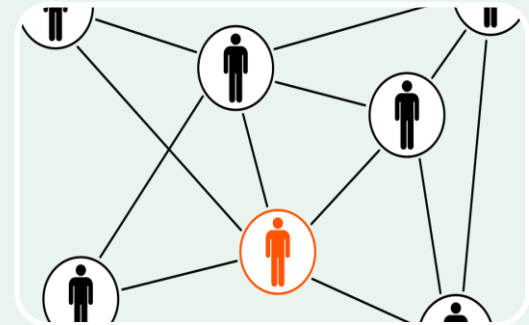
www.pflegewegweiser-nrw.de

- Vermittlung passgenauer Beratungsangebote
- Aufbereitung pflegerelevanter Themen



Lotsentelefon 0800 40 400 44

- Vermittlung passgenauer Beratungsangebote
- Montag bis Freitag
9-19 Uhr
Samstag
9-14 Uhr



- Fachliche Unterstützung
- Weiterentwicklung
- Fortbildung
- Vernetzung



**Vielen Dank für Ihre
Aufmerksamkeit!**

